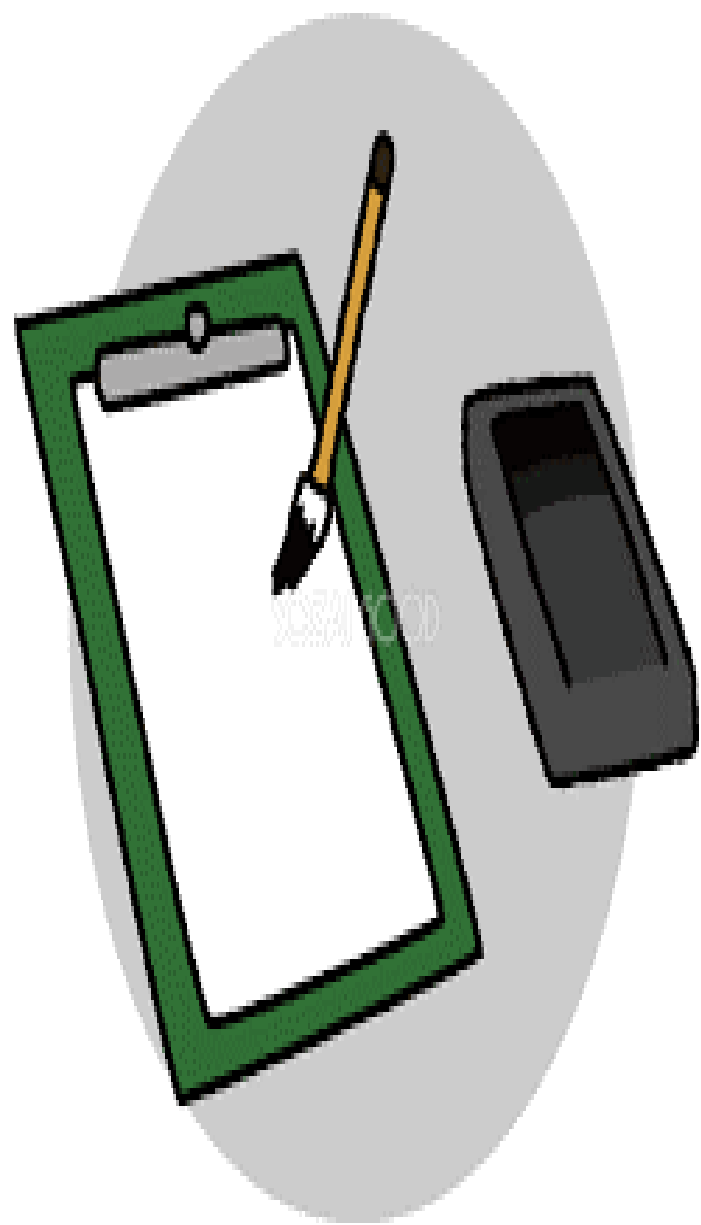


# 書道教室

水曜日午前の部  
9時45分～11時45分

## 後期日程予定表10月～3月



後 期	10 月	22 日	29 日	
	11 月	5 日	12 日	19 日
	12 月	3 日	10 日	17 日
	1 月	21 日	28 日	
	2 月	4 日	18 日	25 日
	3 月	4 日	11 日	

※日程は、変更する場合があります。

参 加 費 後期 9,000円（15回）

持 ち 物 墨・筆・下敷（硯・文鎮・水差しは貸出します。）  
半紙は、事務所にて購入してください。  
550円（細字用100枚・太字用150枚）

申込・問合せ 一般財団法人大阪市コミュニティ協会 大正区支部協議会  
大正区千島2－6－15 TEL 06－6553－5511