

当館でのコロナウイルス対策

Measures against COVID-19

針對新型冠狀病毒的預防措施

신형 코로나 바이러스 대응에 대해

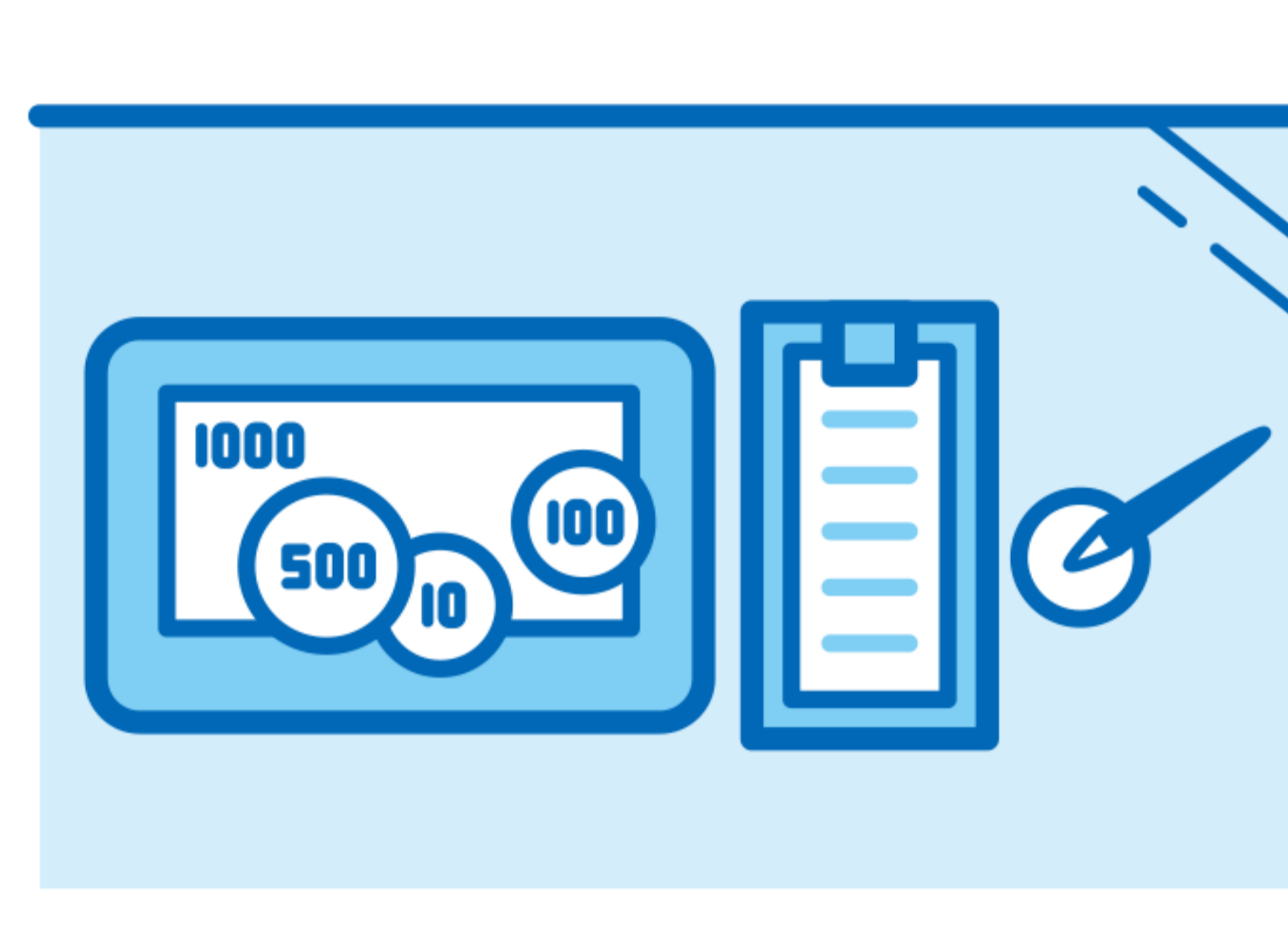


飛沫防止パネルを
設置しています

Plexiglass barriers are installed

安裝了防止飛沫的透明隔板

비말 방지 가림막이 설치되어 있습니다.

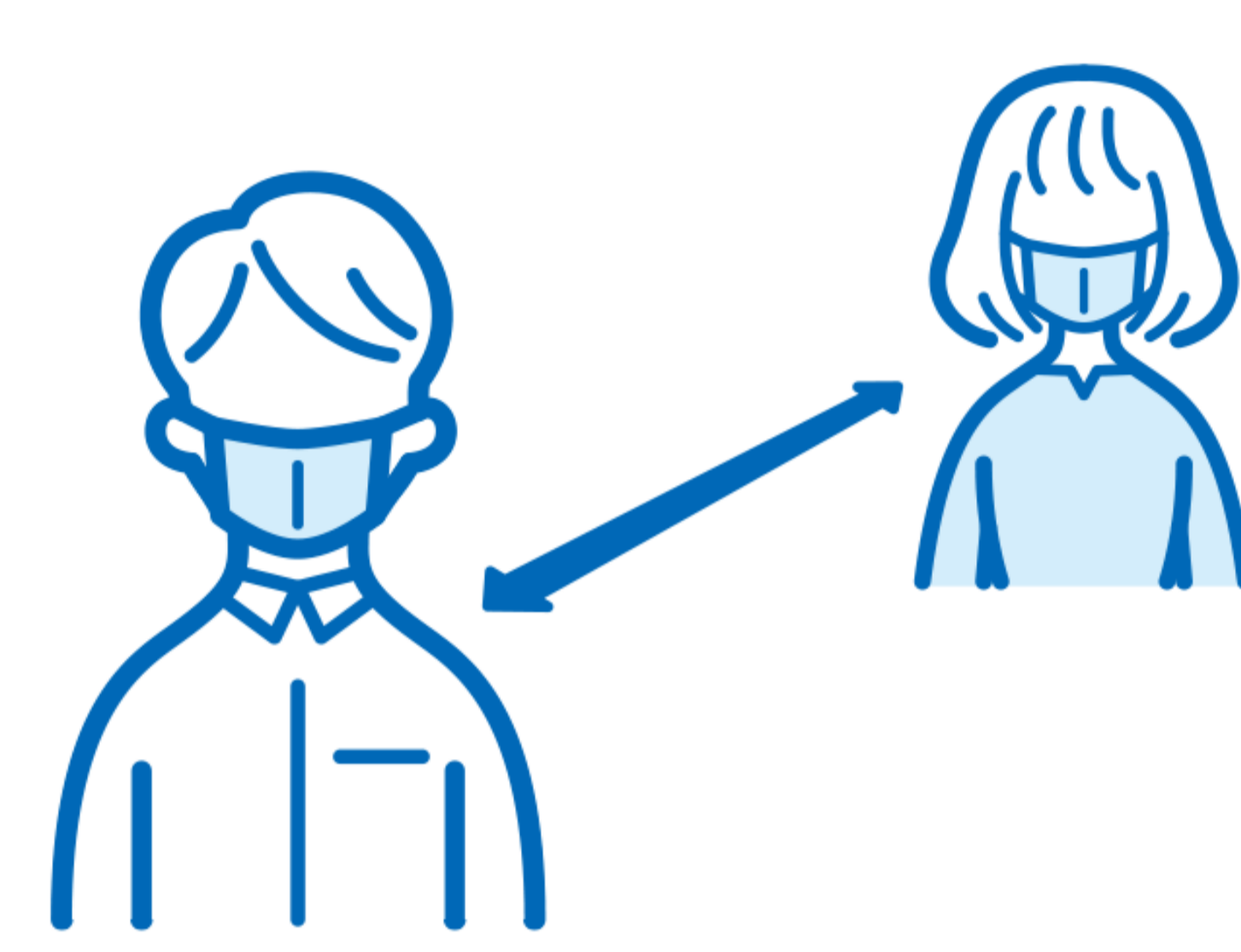


会計時はコイントレーを
使用いたします

Use of change trays at payment

付款請使用收銀托盤

지불하실 때는 코인 트레이를 사용합니다.



ソーシャル
ディスタンスの徹底

Tighten Social Distancing

保持社交距離

철저한 사회적 거리두기



アルコール消毒液の配置

Provision of alcohol-based
hand sanitizers

配備消毒用酒精

알코올 소독액 설치

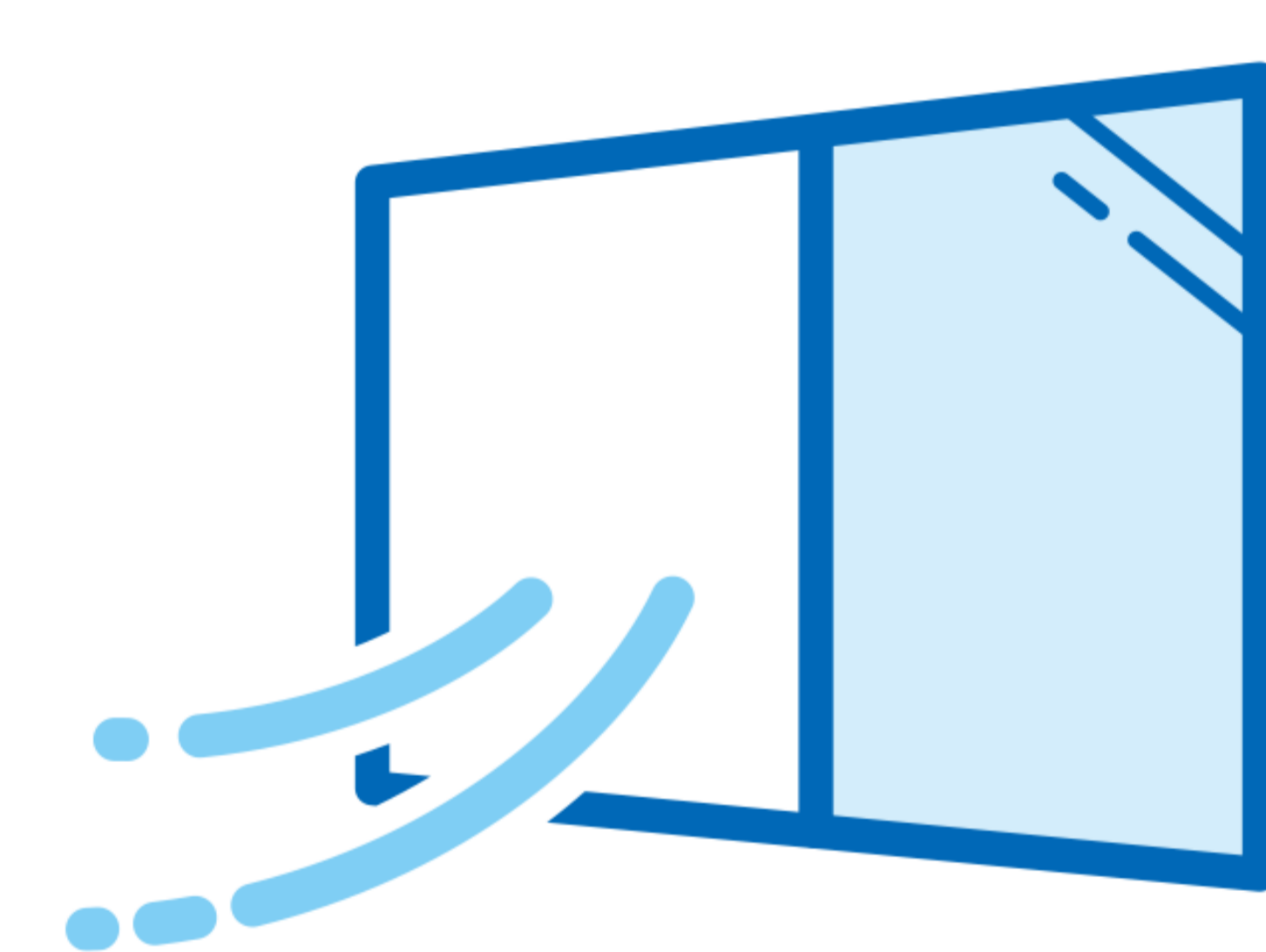


館内共用部の消毒の強化

Enhanced disinfection of
frequently touched areas

強化館内的消毒和殺菌

시설 공동 이용 구역 소독 강화



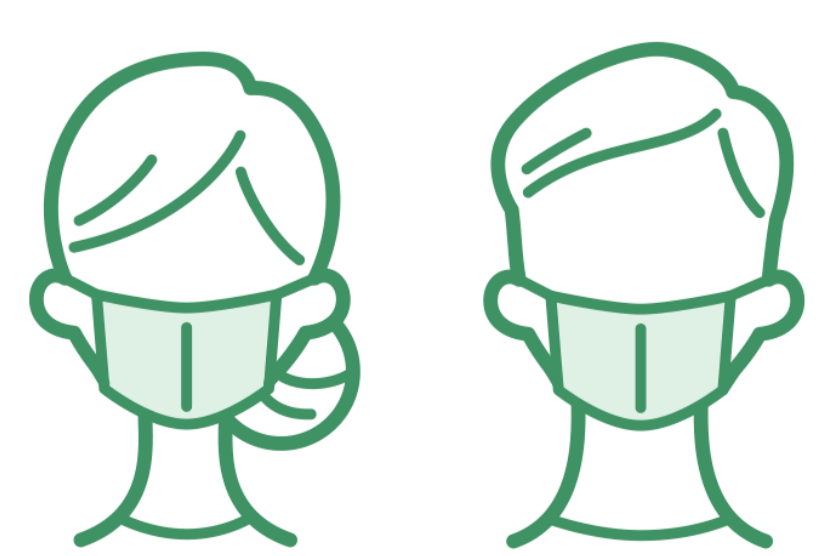
施設内換気の励行

Ventilation

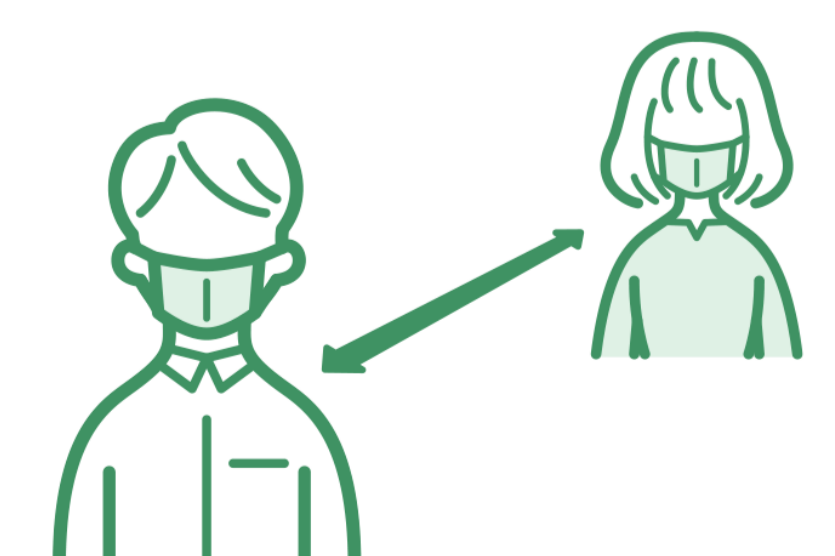
勤換氣, 保持空氣流通

시설 내 환기

お客様へお願い



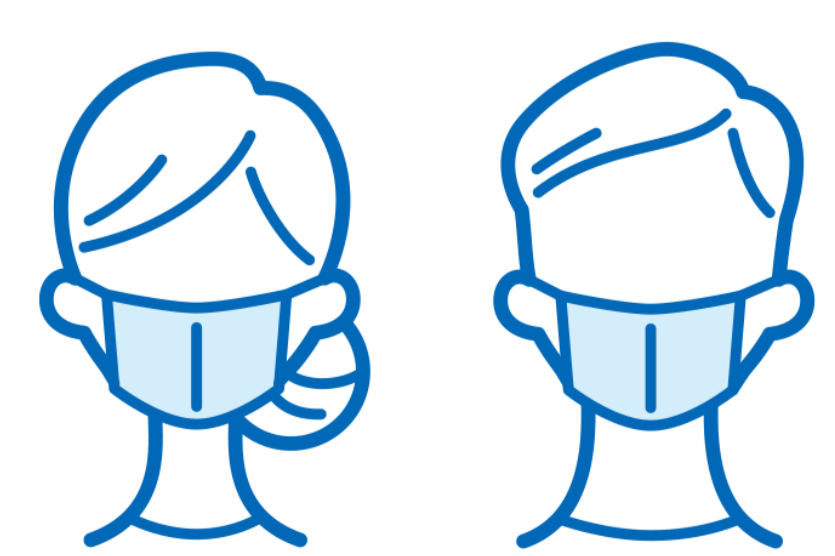
施設利用時のマスク着用にご協力ください
Please wear masks when using the facility
使用施設時配戴口罩
시설 이용 시 마스크 착용을 부탁드립니다.



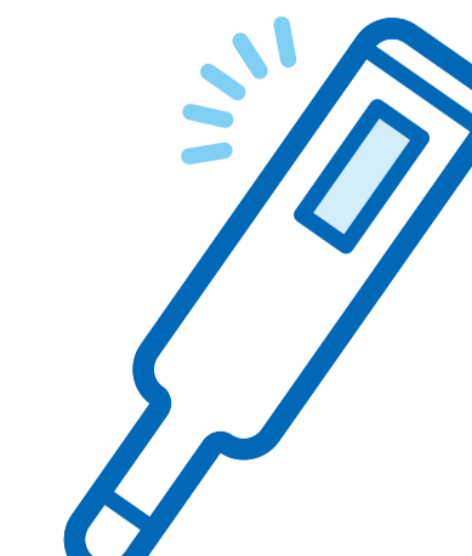
間隔を空けてお並び下さい
Please keep space when lining up
排隊時請保持距離
간격을 두고 서 주세요



来館時のアルコール消毒にご協力ください
Please use hand sanitizers when entering
來館時進行酒精消毒
알코올 소독에 협조 부탁드립니다.



接客スタッフのマスク着用
The use of masks when serving guests and customers
工作人員配戴口罩
직원의 마스크 착용



検温の実施
Temperature checks
定時測量體溫
체온 체크



手洗いの徹底
Hand-washing
勤洗手
손씻기

スタッフの取組