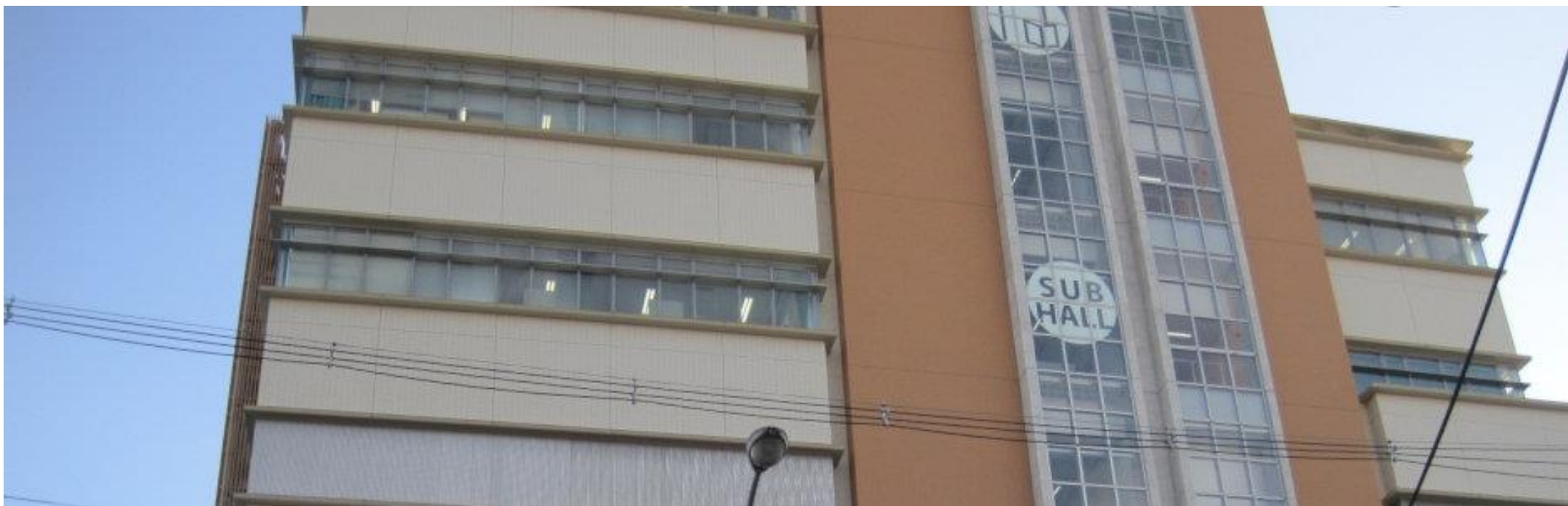


ひがしなりくみんせんたー

# 東成区民センターについて

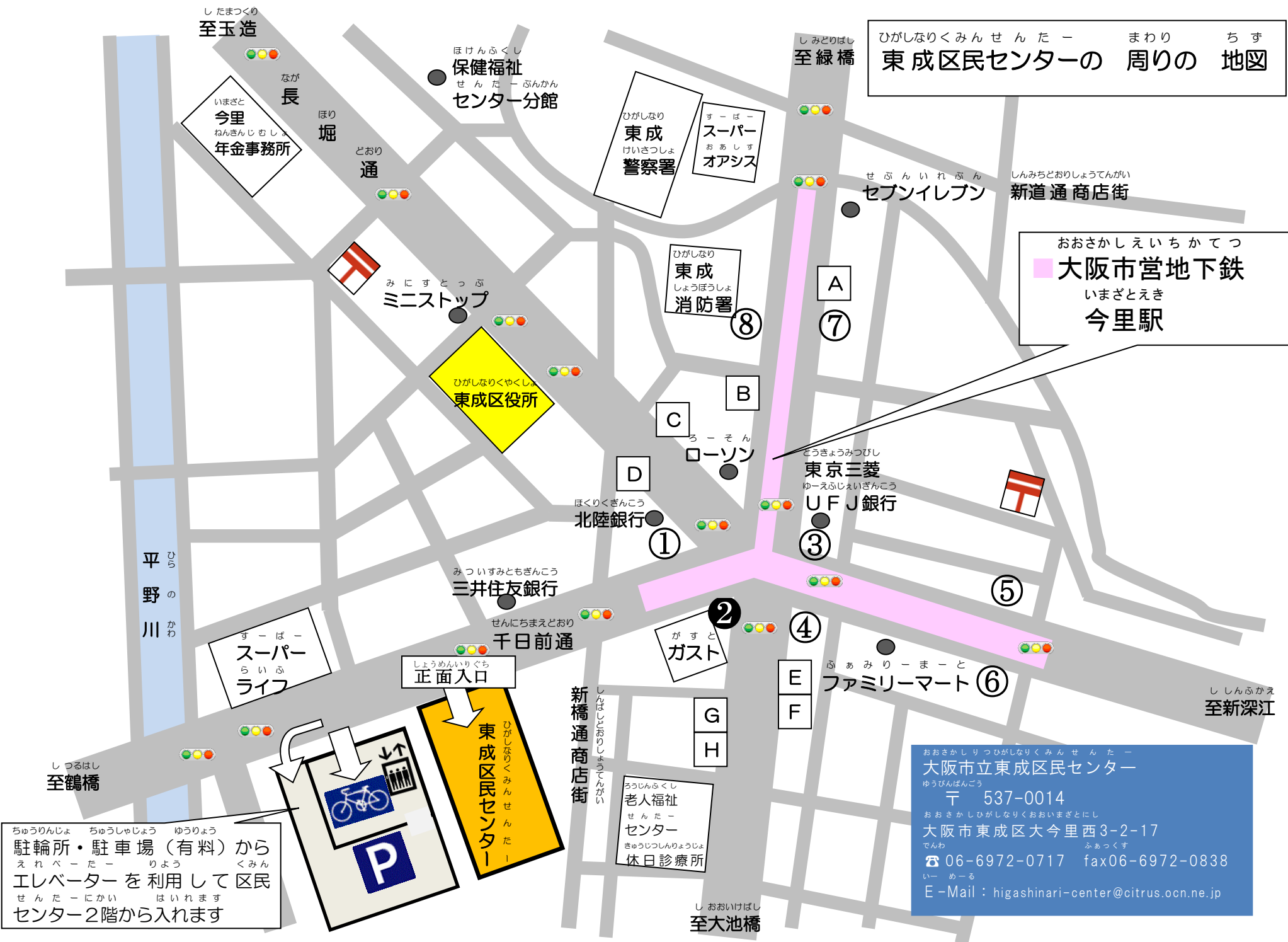


ひがしなりくみんせんたー まわり ちす  
**東成区民センターの 周りの 地図**

おおさかしえいちかてつ  
**大阪市営地下鉄**  
 いまざとえき  
**今里駅**

おおさかしりつひがしなりくみんせんたー  
**大阪市立東成区民センター**  
 ゆうびんぼんごう  
 〒 537-0014  
 おおさかしひがしなりくおおいまざとにし  
 大阪市東成区大今里西3-2-17  
 でんわ 06-6972-0717 fax06-6972-0838  
 いーめーる  
 E-Mail : higashinari-center@citrus.ocn.ne.jp

ちゆうりんじょ ちゆうしゃじょう ゆうりょう  
**駐輪所・駐車場（有料）から**  
 えれべーたー りょう くみん  
**エレベーターを利用して区民**  
 せんたーにかい はいれます  
**センター2階から入れます**



ひがしなりくやくし  
**東成区役所**

ひがしなり  
 けいさつしよ  
**警察署**

すーばー  
 おあしす  
**オアシス**

ひがしなり  
 しょうぼうしよ  
**消防署**

せぶんいれぶん  
**セブンイレブン**

しんみちどおりしょうてんがい  
**新道通商店街**

みにすとつぷ  
**ミニストップ**

ほくりくぎんこう  
**北陸銀行**

とうきょうみつびし  
 ゆーえふじえいぎんこう  
**UFJ銀行**

みついすみともぎんこう  
**三井住友銀行**

せんちちまえどおり  
**千日前通**

がすと  
**ガスト**

あみりーまーと  
**ファミリーマート**

しょうめんいりぐち  
**正面入口**  
**東成区民センター**

ろうじんふくし  
 せんたー  
**老人福祉センター**  
 きゅうじつしんりょうじよ  
**休日診療所**

しんきょうしょうてんがい  
**新橋通商店街**

し おおいけはし  
**至大池橋**

しまつくり  
**至玉造**

しみどりばし  
**至緑橋**

しつるはし  
**至鶴橋**

ししんぶがえ  
**至新深江**

ちずじょう きごう  
地図上の記号で



じてんしゃ とめる  
自転車を停めるところ



じどうしゃ とめる ゆうりょう  
自動車を停めるところ（有料）



え れ べ - た -  
エレベーターがあります



しんごうき  
信号機があります



ゆうびんきょく  
郵便局があります



おおさかしえいばす ばすてい  
大阪市営バスのバス停があります



おおさかしえいちかてついまざとえき でぐちばんごう  
大阪市営地下鉄今里駅の出口番号

ひがしなりくみんせんたー

東成区民センターが ある ところ

---

ゆうびんばんごう

郵便番号 537-0014

おおさかふおおさかしひがしなりくおおいまざとし

大阪府大阪市東成区大今里西3-2-17

でんわばんごう

電話番号

---

06-6972-0717

ひがしなりくみんせんたー

あ

じかん

東成区民センターが 開いている 時間

---

ごぜん じ ぶん

ごご じ ぶん

午前9時30分 から 午後9時30分

ひがしなりくみんせんたー

やす

ひ

東成区民センターが 休みの 日

---

がつ にち

がつ にち

12月29日 から 1月3日まで



でんしゃ つか ひと  
電車を 使う 人

★地下鉄の千日前線か 今里筋線に 乗って ください

★今里駅 で 降りて ください

★今里駅 の 2番出口 の階段を 上がって 左へ 曲がって ください

目印1：まっすぐ進んで 左手に ファミリーレストラン ガスト と ファミリーフーズキャップの ある方向が 目印です。

目印2：進む方向の 右手側 奥に スーパーマーケット ライフ の看板 が目印です。

★信号を 渡らず 歩道を まっすぐ 進んでください。

目印3：左手の 今里会館（いまそう）が 目印です。

★そのまま まっすぐ 進み 左手の 広場の中に入り まっすぐ 進むと 東成区民センターです。

★地下鉄の 路線図

<http://www.kotsu.city.osaka.lg.jp/enjoy/kids-page/pdf/hiragana-rosenzu.pdf>

★地下鉄の 乗り方 （これは 大阪市立科学館に 行きます）

<http://www.youtube.com/watch?v=9yVTjLqIbqU&feature=youtu.be>

★地下鉄 今里駅 構内マップ

[http://www.kotsu.city.osaka.lg.jp/general/eigyuu/top/station/eki\\_kounai/imazato.html](http://www.kotsu.city.osaka.lg.jp/general/eigyuu/top/station/eki_kounai/imazato.html)



くるま する こと ひと つか つか ひと  
 車いす（歩く事ができない人が使ういす）を使う人

せんちちまえせん つか ひと  
 ○千日前線を 使う 人

せんちちまえせん ほーむ にしえれべーたー つるはしほうこう の  
 ★千日前線 ホーム 西エレベーター（鶴橋方向） に乗ります。

えれべーたー お なかかいさつぐち む ひだりて えれべーたー ごうでくち む  
 ★エレベーターを 降りて 中改札口 へ向かい 左手の エレベーター3号出口へ 向かいます。

いまざとすじせん つか ひと  
 ○今里筋線を 使う 人

いまざとすじせん ほーむ えれべーたー の  
 ★今里筋線 ホーム にある エレベーター に乗ります。

えれべーたー お みぎ すす すすむさき ひだりて といれ  
 ★エレベーターを 降りて 右へ まっすぐ 進んで ください。（進む先の 左手に トイレが あります）

せんちちまえせん む すろーぷ かい すす さき ひだりて えれべーたー の  
 ★千日前線に 向かって まっすぐ スロープを 3回 進んだ先 左手に エレベーターが あるので 乗ります。

えれべーたー お なかかいさつぐち む ひだりて えれべーたー ごう む  
 ★エレベーターを 降りて 中改札口 へ向かい 左手の エレベーター3号出口へ 向かいます。

えれべーたー ごう の あと  
 ○エレベーター3号出口に 乗った 後

えれべーたー お ひだり ま しょうめん すーぱーたまで かんばん み しんごう わた  
 ★エレベーターを 降りて、左に 曲がり 正面に スーパー玉手の 看板が 見える 信号を 渡ります。

しんごう わたり みぎて しんごう しょうめん ふあみりーれすとらん がすと み しんごう わた  
 ★信号 を渡り 右手の 信号 正面に ファミリーレストラン ガスト が見える 信号を 渡ります。

めじるし すす ひだりて ふあみりーれすとらんがすと ふあみりーふーすきゃっぷ ほうこう めじるし  
 目印1：まっすぐ 進み 左手に ファミリーレストランガスト と ファミリーフーズキャップの ある方向が 目印です。

めじるし ある ほうこう みぎてがわおく すーぱーまーけっと らいふ かんばん めじるし  
 目印2：歩く方向の 右手側奥に スーパーマーケット ライフの 看板が 目印です。

すす おうだんほどろ わた  
 ★そのまま まっすぐ 進み 横断歩道を 渡ります。

めじるし ひだりて いまざとかいかん めじるし  
 目印3：左手の 今里会館（いまそう）が 目印です。

すす ひだりて ひろば なか はい すす ひがしなりくみんせんたー  
 ★そのまま まっすぐ 進み 左手の 広場の中に入り まっすぐ 進むと 東成区民センターです。

ひがしなりくみんせんたー へや えれべーたー すろーぷ つか りよう  
 ★東成区民センターは どの部屋も エレベーターと スロープを使って 利用できます

ちかてつ いまざとえき こうないまっぷ  
 ★地下鉄 今里駅 構内マップ

[http://www.kotsu.city.osaka.lg.jp/general/eigyoutop/station/eki\\_kounai/imazato.html](http://www.kotsu.city.osaka.lg.jp/general/eigyoutop/station/eki_kounai/imazato.html)

## バスを 使う 人

ひがしなりくみんせんたーの バスの利用は 地下鉄今里の 停留所（バスが とまる ところ）があります。

○  ~  の 停留所（バスが とまる ところ） 地下鉄今里へ 降ります。

~  の 停留所（バスが とまる ところ）は

くまた もりぐちしゃこまえ ひらのくやくしょまえ ぼし から 地下鉄今里 の停留所に 着きます。

★地下鉄今里 バス乗り場 地図

<http://www.kotsu.city.osaka.lg.jp/general/eigyou/top01/bus-noriba.html#16>

★地下鉄今里駅 2番出口 もしくは ファミリーレストラン ガストを目印に 歩いてください。

★進む方向にファミリーレストラン ガスト 後ろに パチンコ123の看板（または コンビニエンスストア ローソン）の 方向で  
みぎ まっすぐ すすみます。

目印1：まっすぐすすんで 左手に ファミリーレストラン ガスト ファミリーフーズキャップ がある 方向が 目印です。

目印2：進む方向の 右手側 奥に スーパーマーケット ライフ の看板 が目印です。

★信号を 渡らないで そのまま まっすぐ すすみ 横断歩道を 渡ります。

目印3：左手に 今里会館（いまそう）が 目印です。

★そのまま まっすぐ すすみ 左手の 広場の中に入り まっすぐ すすむと 東成区民センターです。

★バス 路線図

[http://www.kotsu.city.osaka.lg.jp/library/ct/20140301\\_bus\\_henko/20140401bus\\_rosenzu.pdf](http://www.kotsu.city.osaka.lg.jp/library/ct/20140301_bus_henko/20140401bus_rosenzu.pdf)



## エレベーターがあるところ

いまざとえき      ばんでぐち      えれべーたー  
●今里駅の 3番出口に ある エレベーター

つかう      ひ      まいにち  
★（使うことが できる 日）毎日

つかう      じかん      ごぜん      じ      ぶん      から      ごご      じ      ぶん      まで  
★（使うことが できる 時間）午前5時 30分 から 午後11時 55分 まで

ひがしなりくみんせんたー  
●東成区民センター

つかう      ひ      がつ      にち      がつ      にち      いがい  
★（使うことが できる 日）12月29日 から 1月3日 以外 とめることが できます。

つかう      じかん      ごぜん      じ      ぶん      ごご      じ      ぶん  
★（使うことが できる 時間）午前9時15分 から 午後9時30分

ひがしなりくみんせんたー      かい      いりぐち      みぎ      すすんださきに      えれべーたー      だい  
★東成区民センターの 1階にある 入口を 右に進んだ先に エレベーターが 2台 あります。

ちゅうしゃじょう      りょう      ばあい      ちゅうりんじょ      えれべーたー      の      ひがしなりくみんせんたー      はい  
★駐車場を利用する場合は 駐輪所にある エレベーターに乗り 東成区民センターに入り

まっすぐすすんだ先にある階段の      すす      さき      かいだん      てまえ      ひだり      ま      えれべーたー      だい  
まっすぐ進んだ先にある階段の 手前を 左に曲がったところに エレベーターが 2台 あります。



## 自転車とバイクをとめるところ

★（とめることが できる 日）      がつ      にち      がつ      にち      いがい  
12月29日 から 1月3日 以外 とめることが できます。

★（とめることが できる 時間）      じかん      ごぜん      じ      ぶん      ごご      じ      ぶん  
午前9時15分 から 午後9時30分





## 自動車をとめるところ（有料）

ひがしなりくみんせんたー となり ちゅうしゃじょう あつとば - くひがしなりふくごうしせつちゅうしゃじょう ゆうりょう  
東成区民センター 隣の 駐車場（@ park東成複合施設駐車場）は 有料です。

ひがしなりくみんせんたーせんよう ちゅうしゃじょう  
（東成区民センター専用の 駐車場ではありません）

★ 17台まで とめることが できます。

★ （とめることが できる 日） 毎日

※区民センターが 開館していない時は 駐輪所（自転車と バイク を とめる ところ）に 入れません。

★ （とめることが できる 時間） 午前9時00分 から 午後10時00分

※この時間以外は 出ること とめることが 出来ません。 出ないときは その時間も お金が いらいます。

★ （とめるのに 使う お金） 40分 200円 1日の最高利用料金は 1,000円です。

★ 東成区民センターの周りには いくつか 有料駐車場（お金が必要な 自動車をとめる ところ）が あります。

ひがしなりくみんせんたー  
東成区民センターの ことで わからないことが あったら

おおさかしりつひがしなりくみんせんたー でんわ  
大阪市立東成区民センター に 電話して ください

でんわばんごう  
電話番号：06-6972-0717