

2024 第66回

阿倍野区民体育祭



あべの スポーツフェスタ

阿倍野区マスコット
キャラクター
あべのん



11/3 日祝
9:30-15:00

競技以外にも!
トラック周辺コーナー

ボッチャコーナー

(by 大阪市長居障がい者スポーツセンター)



ニュースポーツを
体験しよう!

ラグビー体験コーナー

(by レッドハリケーンズ大阪)



レスキューチャレンジ コーナー

(by 阿倍野消防署)



飲食販売ブース

※写真はイメージです



防犯交通安全啓発 コーナー

(by 阿倍野区役所)



給水スポット

(by 大阪市水道局)



※ただし、内容が一部変更となる場合がございますのでご了承ください。

天王寺高校グラウンド



天王寺高校：阿倍野区三好町2丁目4番23号



雨天中止

当日問い合わせ先(午前7時から)

TEL:070-2429-6381

前日から雨が降り続いている場合やグラウンド状況が悪い場合、
天気予報により当日の雨の確率が高い場合の実施判断は、
前日の午後3時の時点でを行います。それ以外は当日の
午前6時に判断します。※実施等の有無に関する情報は
右のリンク先よりHPにてご確認ください。



【主催】

阿倍野区スポーツ推進委員協議会 阿倍野区体育厚生協会
阿倍野区地域振興会 阿倍野区内各地域活動協議会 阿倍野区役所
(一財)大阪市コミュニティ協会阿倍野区支部協議会

【後援】

阿倍野区青少年指導員連絡協議会 阿倍野区子ども会育成連合協議会
阿倍野区青少年福祉委員連絡協議会 阿倍野区PTA協議会

【協力】

大阪府立天王寺高等学校 大阪市阿倍野消防署
大阪市長居障がい者スポーツセンター 大阪市水道局
レッドハリケーンズ大阪

お問合せ

(一財)大阪市コミュニティ協会阿倍野区支部協議会

TEL:06-4703-3870

第66回 阿倍野区民体育祭

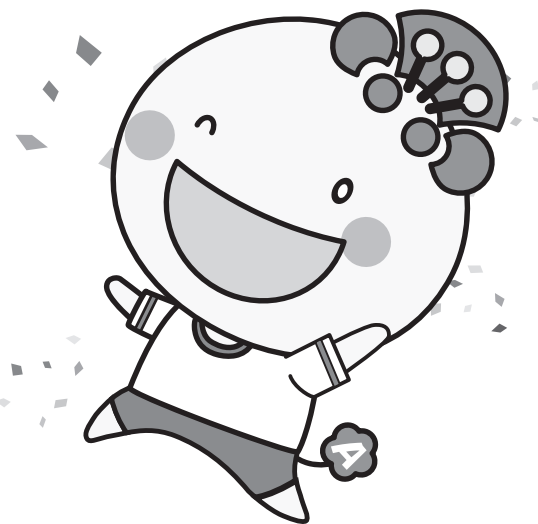
あべの SPORTS フェスタ

開 会 式

- 1 役員・選手入場
- 2 開会宣言
- 3 君が代斉唱
- 4 あいさつ

閉 会 式

- 1 役員・選手入場
- 2 表彰・大阪市歌斉唱
- 3 閉会宣言
- 4 解散



順序	時間	競技種目	出場者	人数	レース・組数(案)	備考
1	9:30	入場行進／吹奏楽演奏	各地域／天王寺高校吹奏楽部			
	9:45	開会式	全員			
2	10:00	ラジオ体操	全員			
3	10:10	パン食い競争	小学生以上	180	1組6人×30レース	パン食い競争という名称ですが、お菓子などいろいろな物をつるします。
4	10:30	親子競走	未就学児童と保護者	105	15組×7レース	
5	10:40	仲良くヨーイドン	小学生以上	80	1レース8人×10レース	
6	10:55	短距離競走	小学生	400	1レース8人×50レース	
7	11:15	借り物競争	小学生以上	80	1レース8人×10レース	「帽子をかぶっている人」「阿倍野区長」など
8	11:40	大玉運び	小学生以上	100	1組50人×2組	トラック沿いに大玉をチームで転がして運ぶ
休憩時間	12:00 }	天王寺高校吹奏楽部演奏	天王寺高校吹奏楽部			
		パフォーマンスダンス	明浄学院OB・明浄学院カラーガード			
		フレッシュアップ体操	あべのフレッシュアップクラブ			
		民謡	体協民謡部			
9	12:50	親子電車でGO!	未就学児童と保護者	120	6組×20レース	親子ペアで縦に並んで電車になって走る
10	13:05	小学生綱引き	小学生	80	1組20人×4組	
11	13:20	一般綱引き	中学生以上	80	1組20人×4組	
12	13:35	障害物リレー	小学生以上	120	1組6人×20組	障害物は安全に配慮して検討
13	13:55	小学生リレー	小学生	120	1チーム6人で編成、1組6人×4チーム×5レース	
14	14:15	園児玉入れ	未就学児童と保護者	60	1組15人×4組	
15	14:30	地域対抗玉入れ		200	1チーム20人×10チーム	
16	14:50	閉会式	全員			

なんでもコーナー

10:00～12:00 / 12:50～14:30	ニュースポーツ体験コーナー（ボッチャ）	全員	大阪市長居障がい者スポーツセンター
10:00～12:00 / 12:50～14:30	ラグビー体験コーナー	全員	レッドハリケーンズ大阪
10:00～12:00 / 12:50～14:30	レスキューチャレンジコーナー	全員	阿倍野消防署
10:00～12:00 / 12:50～14:30	防犯交通安全啓発コーナー	全員	阿倍野区役所
11:00～14:30	飲食物販売コーナー	全員	各種飲食物

※同一種目への出場は1回限りです。 ※各種競技、定員に達し次第締め切らせていただきます。

※プログラム等は変更する場合があります ※どなた様でもご来場いただけます