

ゆめちゅうおう EXPO

第35回

中央区民文化のつどい

羽 展 者 募 覧
【作品展】



会場：J:COM 中央区民センター
 日時：令和6年2月8日～11日
 時間：午前10時30分～午後6時（11日は正午まで）

※絵画、書、写真、生花、手芸作品などご自慢の作品をお寄せください。



羽 演 募 覧
【演芸発表】



会場：飯野 恵子 J:COM 中央区民センター
 日時：令和6年2月18日(日)
 時間：午前10時30分～午後4時30分(予定)

※コーラス、楽器演奏、詩吟民謡、舞踊、マジックなど、日々の練習の成果をご披露ください。



第6回

ゆめちゅうおう EXPO

カラオケ 愛好者のつどい



羽 加 者 募 覧
【カラオケ】



会場：飯野 恵子 J:COM 中央区民センター
 日時：令和5年2月17日(土)
 時間：一部午後1時～午後3時・二部午後3時～5時(予定)

※内容：1部ボイストレーニング(1部ボイストレーニングのに参加可)・2部発表会

【申込方法】
 申込用紙に必要事項をご記入の上、
 J:COM中央区民センター又は中央会館
 事務所にてお申し込みください。
 (対象：区内在住・在勤・在学の方)
 申込用紙は中央区民センター・
 中央会館受付にて お受取りいただくか、
 ホームページからダウンロードしてく
 ださい。
 (<http://www.osakacommunity.jp/chuo>)
 受付開始日：令和5年11月15日(水)
 申込締切日：令和5年12月25日(月)
 (先着順受付)
 ※先着順受付につき、応募が予定数に達した
 場合、事前に締め切る場合もあります。

申込日 /

第35回中央区民文化のつどい 演芸発表会出演申込書

受付番号
NO.

申込者連絡先	送資料先	出演団体名 【プログラムに記載する名称】	(フリガナ)		(団体 ・ 個人)
	出演者連絡先 【代表者】	氏名	(フリガナ)		
			電話番号	自宅	
				携帯	
				Fax	
	住所	〒			
	当日責任者 【代表者と異なる場合はご記入下さい】	氏名	(フリガナ)		
			電話番号	自宅	
				携帯	
				Fax	
住所	〒				
演目詳細	出演種目	(民謡・民踊・詩吟・ダンス・コーラス等の種別をご記入下さい)			
	曲目・題目・内容等 【曲名にフリガナをお願いします】				
	所要時間	分 (4分30秒以内をお願いします)			
	出演人数	人 ※舞台スペースは12m×5.3mです。			
	出演可能な時間帯 【可能時間帯に全て○して、第1希望には◎をしてください】	午前 ・ 12時～2時 ・ 2時～ラスト ※ご出演時間をご希望に沿えない場合がございます。あらかじめご了承下さい。			
	その他				

提出先:一般財団法人 大阪市コミュニティ協会 中央区支部協議会

中央区民センター

TEL:6267-0201 FAX:6267-0950

中央会館

TEL:6211-0630 FAX:6211-0620

※記載情報は大阪市コミュニティ協会中央区支部協議会の事業以外には使用しません。

第35回中央区民文化のつどい 演芸発表会 プロフィール記入表

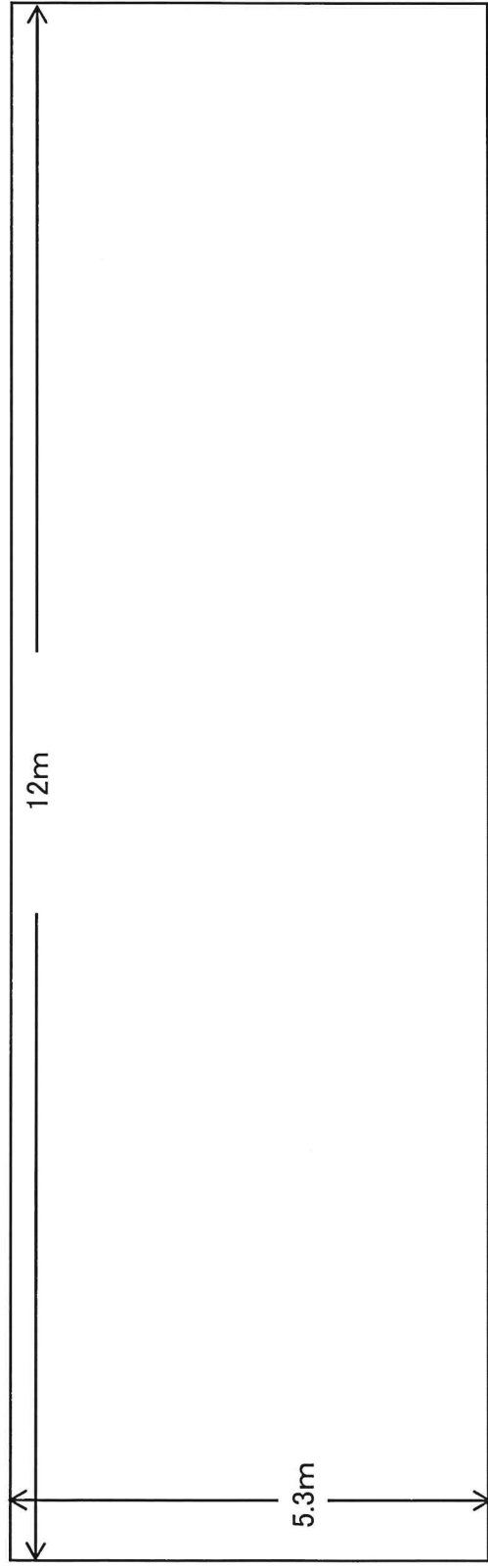
団体・個人名	希望する・しない ※該当する方に○	希望時間	時 分 頃 開始	所要時間	分 間
リハーサル	○		2月16日(金)午後12時30分～午後5時まで、一団体当たり8分以内です。		
プロフィール	<p>当日、司会者から質問させていただく場合があります。(時間の関係がありますので必ずではありません) 質問に回答される方のお名前とフリガナをご記入ください。</p> <p>ふりがな ()様 名 前 ()様</p>				
出かた	板付	・	影板	200文字以内でお願いします。 当日の舞台への出かたについて選んでください。 ※該当する方に○印	
備考	曲目等の変更があればご記入ください。 可 ・ 不可 ※リハーサル時間はご希望の添えない場合があります。事務局で調整をさせていただきますようお願い申し上げます。				

FAX: 06-6267-0950 締切り: 12月25日(月) 必着

必ず締切日までに返信をお願いいたします。

第35回中央区民文化のつどい 演芸発表会 舞台略図・マイク等備品使用および配置希望図

団体・個人名	
--------	--



客席

※簡易図面ですので、実際のものとは縦横比は異なります。

・マイク、イス等の配置希望図を簡単にご記入ください。(下の表の記号をお使いください。但し、使用可能数量以上は使用できません)
 使用される音源に○をつけてください。(音の確認をいたしますので、音源は2月11日(日)までに中央区民センター2階事務所までお持ちください)

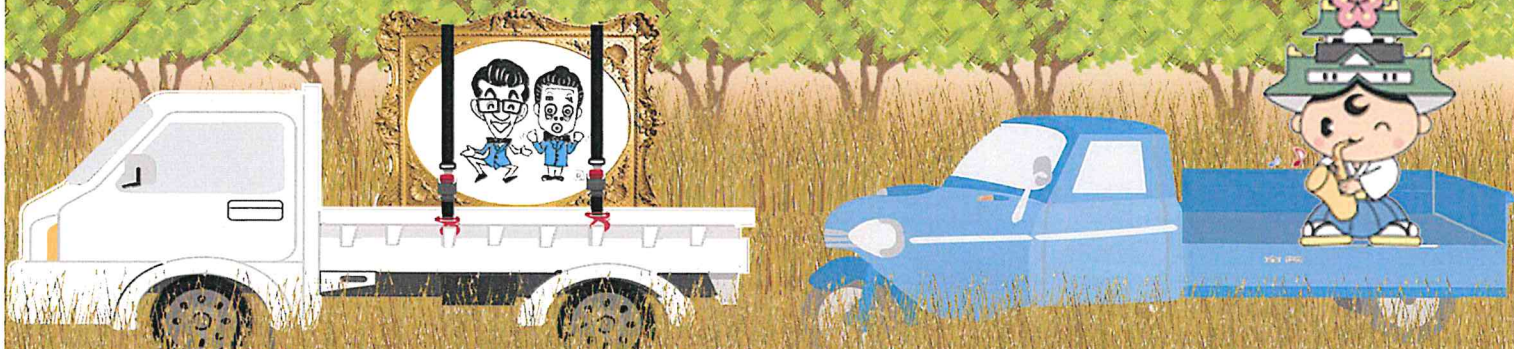
(カセットテープ ・ CD ・ MD)

記号	備品	使用数量	使用可能数量	持込み物品	その他
○	有線マイク		6		
◎	ワイヤレスマイク		4		
●	ピンマイク		2		
△	マイクスタンド		6		
▲	卓上スタンド		6		
◇	譜面台		8		
■	イス		20		
□	机		10		
	ピアノ		1		

第34回 中央区民文化のつどい



Web 写真展開催中



作品展

演芸発表会

カラオケ愛好者のつどい



作品展

[: https://www.osakacommunity.jp/chuo/23bunka_s.html](https://www.osakacommunity.jp/chuo/23bunka_s.html)

演芸発表会

[: https://www.osakacommunity.jp/chuo/23bunka_e.html](https://www.osakacommunity.jp/chuo/23bunka_e.html)

カラオケ愛好者のつどい

[: https://www.osakacommunity.jp/chuo/23karaoke.html](https://www.osakacommunity.jp/chuo/23karaoke.html)

問合せ: J:COM中央区民センター 中央区久太郎町1-2-27

問合せ Tel06-6267-0201

